

Size: 297x105mm

Power input: 125V/60Hz  
Power output: 1875W/15A (Max.)  
Transmitter frequency: 433.92MHz  
Remote transmitter battery: DC CR2032, 3V battery 1pc  
Transmission range: up to 100ft

Specifications:  
Puissance absorbée : 125V / 60Hz  
Puissance de sortie : 1875W / 15A (Max.)  
Fréquence de l'émetteur : 433,92 MHz  
Batterie de l'émetteur : DC CR2032, batterie 3V 1pc  
Portée de transmission : jusqu'à 30 mètres

**Caution**

1. Appliance to be connected to the remote control socket MUST NOT exceed the voltage and frequency ratings as in "Specifications".
2. Install the cord and unit above ground level at least 5ft with the receptacle facing downward.
3. Operation is subject to the following two conditions:  
(1) this device may not cause harmful interference,  
(2) this device must accept any interference received, including interference that may cause undesired operation.
4. Both for indoor and outdoor use and storage.  
Do not immerse into the water.
5. Weather, radio frequency interference;
6. Low transmitter battery may lower the distance between the transmitter and the receiver.

**Mise en garde :**

1. Les appareils devant être connectés à la prise de télécommande NE DOIVENT PAS dépasser les valeurs nominales de tension et de fréquence indiquées dans la section « Spécifications ».
2. Installez l'unité à plus de 1.5 mètres au-dessus du niveau du sol avec la prise orientée vers le bas.  
2. Le fonctionnement est soumis aux 4 conditions suivantes :  
(1) Cet appareil ne doit pas causer d'interférences nuisibles.  
(2) Cet appareil doit accepter toute interférence reçue, y compris les interférences pouvant entraîner un fonctionnement indésirable.  
(4) Pour une utilisation et un stockage à l'intérieur et extérieur.  
(5) Une batterie faible de l'émetteur peut réduire la distance entre l'émetteur et le récepteur.

## LINK2HOME

### 1 YEAR LIMITED WARRANTY

**IMPORTANT:** Proof of Purchase is required to obtain warranty service

Paragon Group USA Inc. warrants to the original owner that our products will be free from defect in workmanship and material for a period of ONE YEAR from the date of purchase.

Should any unit(s) prove to be defective during this period, Paragon Group USA Inc. will be responsible for replacement of the defective unit(s) only. Paragon Group USA Inc. is not responsible for labor charges or any incidental or consequential expenses.

**Not Covered –** Batteries are not covered by this warranty. Repair service, adjustment and calibration due to misuse, abuse or negligence are not covered by this warranty.

Unauthorized service or modification to this product or of any furnished components will void this warranty in its entirety.

This warranty does not include reimbursement for inconvenience, installation, set-up time, loss of use, postage, unauthorized service, or other products used in conjunction with Link2Home products.

For warranty service, please contact Paragon Group USA Inc. Customer Service by Phone: 1-888-783-6082 or e-mail: [info@paragongroupusa.com](mailto:info@paragongroupusa.com).

This warranty gives you specific legal rights, and you may also have other rights which vary from state to state.

Paragon Group USA Inc.  
Link2Home Product Division  
Englewood, NJ 07631  
USA

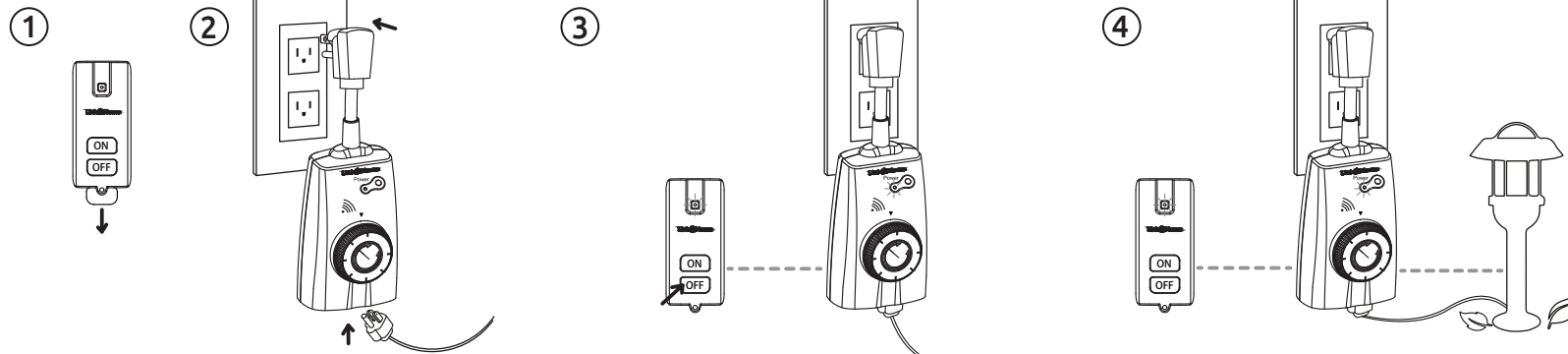
[link2home.com](http://link2home.com)

# Link2Home

## Instruction manual Wireless Remote Control Outlet Outdoor with Countdown and Photocell 1+1

EM-OR700B

30UL/MRF+EMW301TK



1. Remove the plastic battery tab from the battery compartment in the back of the remote control to activate the pre-installed battery.
2. Plug the receiver into a standard AC electrical wall socket. Plug the appliance into the receiver outlet.

3. Before using the outlet with the remote control, please pair as follows: Plug in the outlet into a grounded outdoor wall socket. When the receiver indicator light begins flashing, long-press the button OFF on the remote control. The pairing appears successful when the receiver indicator stop flashing. (The whole pairing process needs to be done within 10 seconds).

4. OFF mode on the dial will manually turn OFF device. ON mode on the dial will manually turn ON device. DUSK/DAWN mode: Integrated photocell sensor will automatically turn ON device at dusk and turn OFF device at dawn.

#### Remote Battery Replacement:

If operation of the receiver units becomes erratic, it may be necessary to replace the battery in the hand-held remote unit. To do this, first remove the battery compartment cover. Press the tray release button on the back of the remote. Next, remove the depleted battery and discard according to local ordinances. Be sure the correctly install the new battery. Replace battery compartment cover and test by using it to control the Indoor Remote Outlets.

**Important:** Install only new batteries of the same type in your product. Failure to insert batteries in the correct polarity, as indicated in the battery compartment, may shorten the life of the batteries or cause batteries to leak. Do not mix old and new batteries. Do not mix Alkaline, Standard (Carbon-Zinc) or Rechargeable (Nickel Cadmium) or (Nickel Metal Hydride) batteries. Danger of explosion if battery is incorrectly replaced.

Batteries should be recycled or disposed of as per state and local guidelines.

1. Branchez le récepteur sur une prise de secteur standard. Branchez vos lampes et appareils à la prise du récepteur.
2. Retirez la languette en plastique de la pile du compartiment à l'arrière de la télécommande pour activer la pile préinstallée.

3. Avant d'utiliser la prise télécommandée, veuillez suivre la méthode de pairage comme suivant: Branchez le récepteur dans une prise murale extérieure mise à la terre. Lorsque le voyant du récepteur commence à clignoter, appuyez longuement sur le bouton OFF de la télécommande. L'appairage semble réussi lorsque le voyant du récepteur cesse de clignoter. (L'ensemble du processus doit s'effectuer dans les 10 secondes).

4. Le mode OFF du cadran éteindra manuellement le périphérique. Le mode ON sur le cadran allumera manuellement le périphérique. Mode DUSK / DAWN: Le capteur à cellule photoélectrique intégré allumera automatiquement le récepteur au crépuscule et le désactivera au lever du jour. Mode COUNTDOWN DUSK / DAWN: Le capteur à cellule photoélectrique intégré allumera automatiquement le récepteur au crépuscule pour 2HR / 4HR / 6HR / 8HR suivant le mode sélectionné, puis éteindra le récepteur automatiquement à la fin du compte à rebours.

**WARNING:** This product contains a button battery. If swallowed, it could cause severe injury or death in just two hours. Seek medical attention immediately.